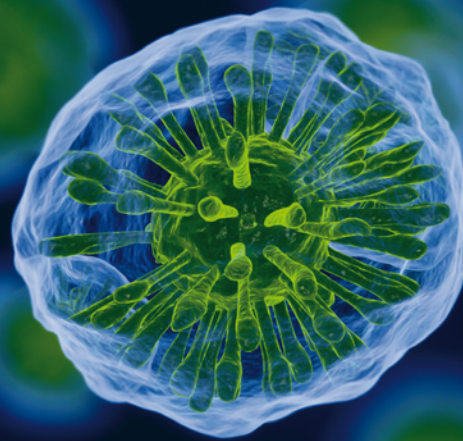




We promote the medical, biological,
chemical, and pharmaceutical sciences.



Lasting support for excellent science.

Ihr Weg zu uns

Boehringer Ingelheim Stiftung
Schusterstr. 46-48
55116 Mainz
Tel. 06131 27 50 80

Anreise mit dem Auto:

Anfahrt aus Richtung Wiesbaden (über die Schiersteiner Brücke):

Fahren Sie über die Schiersteiner Brücke (A 643) und nehmen danach direkt die erste Abfahrt Richtung Mainz-Mombach/Innenstadt. Sie überqueren den Mombacher Kreisel und halten sich geradeaus auf der Rheinallee Richtung Mainz Innenstadt (rechte Spur). Folgen Sie der Rheinallee am Industriegebiet vorbei. Nach ca. 5 km biegen Sie vor dem Landtag rechts auf die Große Bleiche ab. An der ersten Kreuzung biegen Sie links in die Flachsmarktstraße und fahren Sie nach ca. 300 m rechts ins Parkhaus "Kaufhof" (Achtung: Nach der Einfahrt zum Parkhaus ist die Schusterstraße Einbahnstraße. Man kann nicht bis zur Geschäftsstelle durchfahren.)

Alternative:

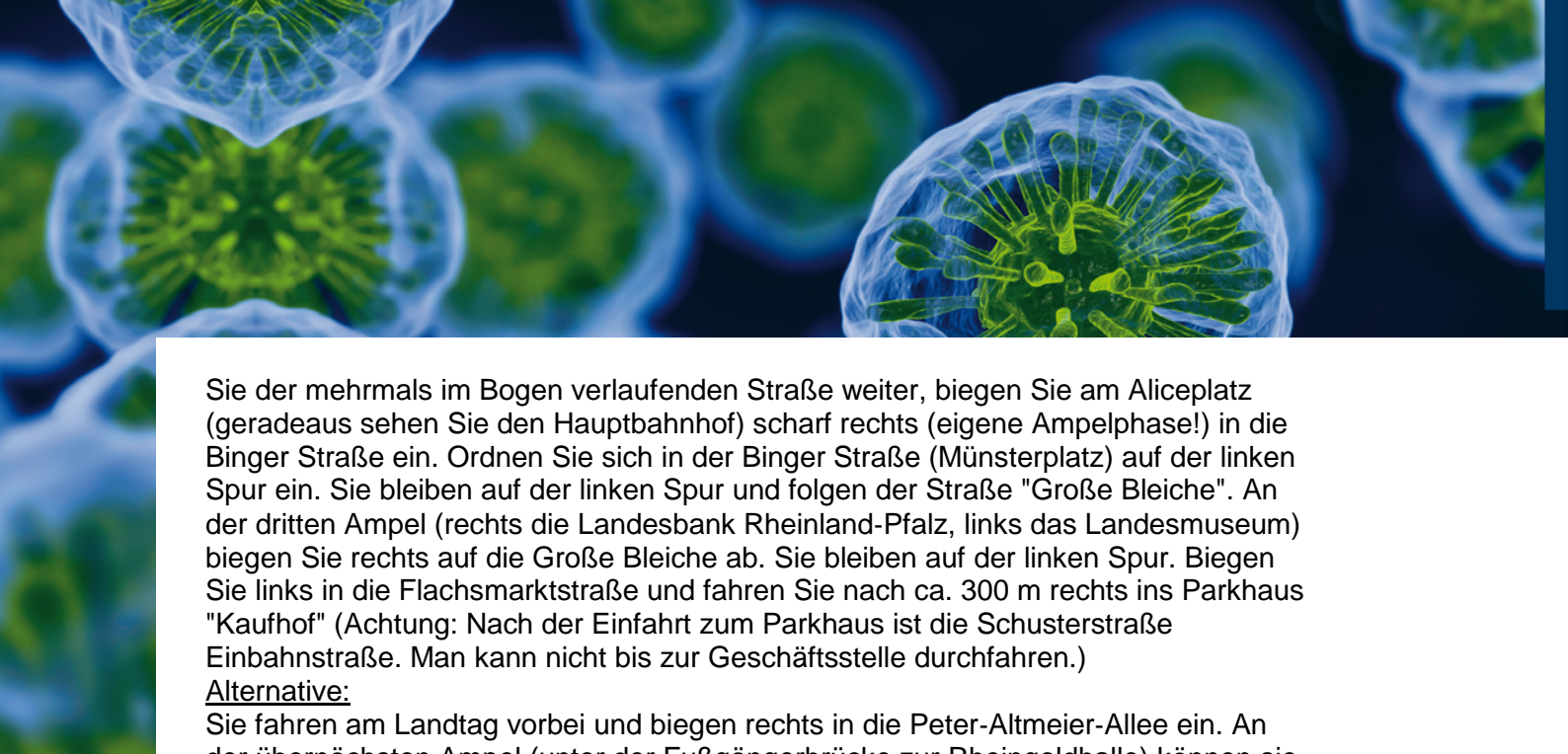
Sie fahren am Landtag vorbei und biegen rechts in die Peter-Altmeier-Allee ein. An der übernächsten Ampel (unter der Fußgängerbrücke zur Rheingoldhalle) können sie entweder links abbiegen zum Parkhaus "Rathaus/Rheingoldhalle" oder rechts in die Quintinsstraße zum Parkhaus "Am Brand".

Aus Richtung Darmstadt / Frankfurt Flughafen (über die Weisenauer Brücke):

Fahren Sie über die Weisenauer Brücke (A 60) und nehmen die erste Ausfahrt Richtung Mainz Innenstadt. Folgen Sie der Wormser Straße ca. 5 km (Achtung: geht über in Weisenauer Straße), biegen an der Ampel rechts in die Rheinstraße ein (geht über in Rheinallee), dann links in die Quintinsstraße. Hier können Sie entweder im Parkhaus „Am Brand“ parken (danach ca. 3 min Fußweg zur Geschäftsstelle) oder am Ende der Quintinsstraße rechts in die Schusterstraße einbiegen und im Parkhaus am Kaufhof parken.

Aus Richtung Alzey / Worms (A 63):

Fahren Sie am Ende der A 63 geradeaus Richtung Mainz-Bretzenheim/Innenstadt. Passieren Sie nach der Ampel an der Geschwister-Scholl-Straße die ARAL-Tankstelle links, fahren über die nächste Kreuzung und an der folgenden Kreuzung (Fichteplatz) biegen Sie links ab, der Hauptstraße (Am Römerlager) folgend. Folgen



Sie der mehrmals im Bogen verlaufenden Straße weiter, biegen Sie am Aliceplatz (geradeaus sehen Sie den Hauptbahnhof) scharf rechts (eigene Ampelphase!) in die Binger Straße ein. Ordnen Sie sich in der Binger Straße (Münsterplatz) auf der linken Spur ein. Sie bleiben auf der linken Spur und folgen der Straße "Große Bleiche". An der dritten Ampel (rechts die Landesbank Rheinland-Pfalz, links das Landesmuseum) biegen Sie rechts auf die Große Bleiche ab. Sie bleiben auf der linken Spur. Biegen Sie links in die Flachsmarktstraße und fahren Sie nach ca. 300 m rechts ins Parkhaus "Kaufhof" (Achtung: Nach der Einfahrt zum Parkhaus ist die Schusterstraße Einbahnstraße. Man kann nicht bis zur Geschäftsstelle durchfahren.)

Alternative:

Sie fahren am Landtag vorbei und biegen rechts in die Peter-Altmeier-Allee ein. An der übernächsten Ampel (unter der Fußgängerbrücke zur Rheingoldhalle) können sie entweder nach links abbiegen zum Parkhaus "Rathaus" oder nach rechts in die Quintinsstraße zum Parkhaus "Am Brand".

Aus Richtung Bingen (A 60):

Folgen Sie der A 60 bis zur Abfahrt Mainz-Finthen, fahren ab und bleiben auf der linken Spur der Abfahrt Richtung Innenstadt / Saarstraße. Sie fahren immer geradeaus, an Europakreisel und Universität vorbei, überqueren die Brücke am Mainzer Hauptbahnhof auf der rechten Spur und ordnen sich in der Binger Straße (Münsterplatz / Ampel nach der Brücke) auf der linken Spur ein. Sie bleiben auf der linken Spur und folgen der Straße "Große Bleiche".

Von hier aus gibt es folgende Alternativen:

a) An der dritten Ampel (rechts die Landesbank Rheinland-Pfalz, links das Landesmuseum) biegen Sie rechts in die Flachsmarktstraße und können nach ca. 300 m rechts ins Parkhaus "Kaufhof" fahren (Achtung: Nach der Einfahrt zum Parkhaus ist die Schusterstraße Einbahnstraße. Man kann nicht bis zur Geschäftsstelle durchfahren.)

b) Sie bleiben auf der Großen Bleiche bis zur Rheinallee (rechts sehen Sie den Landtag) und biegen rechts in die Peter-Altmeier-Allee ein. An der übernächsten Ampel (unter der Fußgängerbrücke zur Rheingoldhalle) können sie entweder nach links abbiegen zum Parkhaus "Rathaus/Rheingoldhalle" oder nach rechts in die Quintinsstraße zum Parkhaus "Am Brand".

Parken ist so gut wie nur in den beiden umliegenden Parkhäusern „Galeria Kaufhof“ und „Am Brand“ möglich.

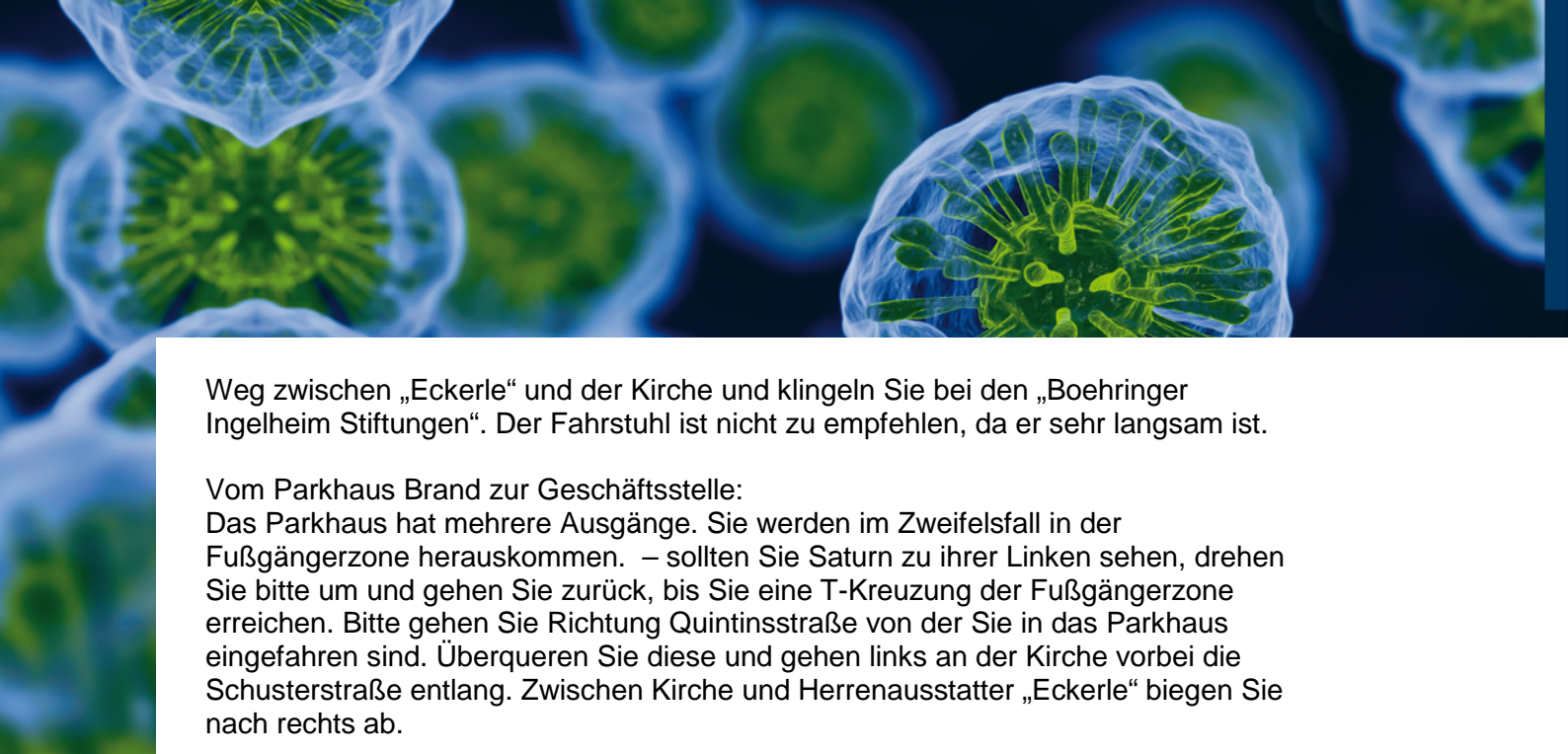
Eingabe für Navigation (Parkhaus):

Parkhaus Galeria: Ottiliengasse, 55116 Mainz

Parkhaus Am Brand: Quintinsstraße, 55116 Mainz

Vom Parkhaus Galeria zur Geschäftsstelle:

Bitte gehen Sie nach rechts, entlang der Galeria Kaufhof Schaufenster. Auf der gegenüberliegenden Straßenseite sehen Sie nach etwa 100 Metern den Herrenausstatter „Eckerle“. Im obersten Stock dieses Gebäudes befinden sich unsere Räumlichkeiten. Der Eingang befindet sich hinter dem Haus. Bitte folgen Sie dem



Weg zwischen „Eckerle“ und der Kirche und klingeln Sie bei den „Boehringer Ingelheim Stiftungen“. Der Fahrstuhl ist nicht zu empfehlen, da er sehr langsam ist.

Vom Parkhaus Brand zur Geschäftsstelle:

Das Parkhaus hat mehrere Ausgänge. Sie werden im Zweifelsfall in der Fußgängerzone herauskommen. – sollten Sie Saturn zu ihrer Linken sehen, drehen Sie bitte um und gehen Sie zurück, bis Sie eine T-Kreuzung der Fußgängerzone erreichen. Bitte gehen Sie Richtung Quintinsstraße von der Sie in das Parkhaus eingefahren sind. Überqueren Sie diese und gehen links an der Kirche vorbei die Schusterstraße entlang. Zwischen Kirche und Herrenausstatter „Eckerle“ biegen Sie nach rechts ab.

Bahn / Bus / Taxi

Vom Mainzer Hauptbahnhof (nicht Südbahnhof) können Sie entweder per Taxi in die Schusterstraße 46-48 fahren, oder auch mit dem Bus. Die Linien 62/63 (62 Fahrtrichtung Gonsenheim/Wildpark // 63 Fahrtrichtung Mombach/Lemmchen) halten wenige Meter von unserem Haus entfernt. Die Haltestelle heißt Schusterstraße/Galeria Kaufhof. Nach dem Aussteigen laufen Sie bitte entgegen der Busfahrtrichtung. Unsere Geschäftsstelle befindet sich im Haus des Herrenausstatters „Eckerle“.